

# SEGG

66 CONGRESO · SOCIEDAD ESPAÑOLA DE GERIATRÍA Y GERONTOLOGÍA

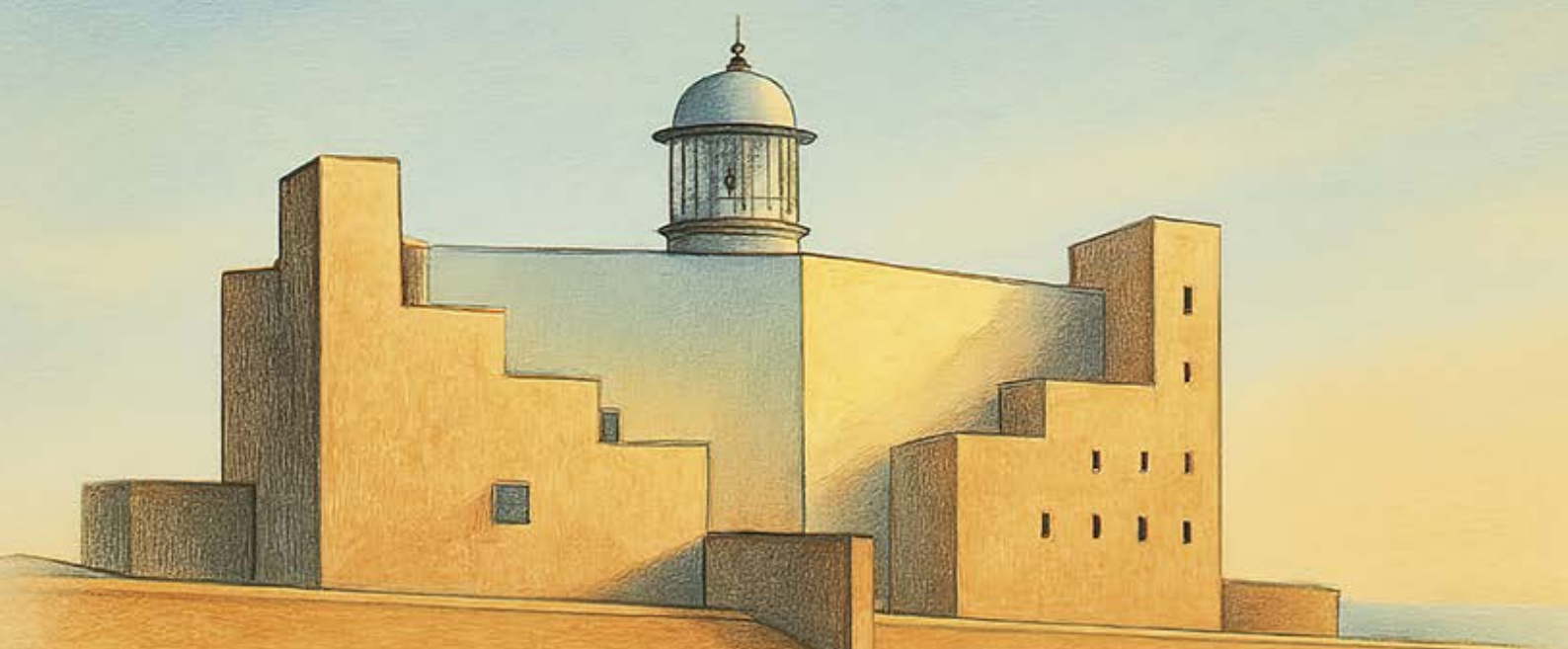
# SOCANGER

36 CONGRESO · SOCIEDAD CANARIA DE GERIATRÍA Y GERONTOLOGÍA

LAS PALMAS DE GRAN CANARIA

10-12 Junio 2026

**Hacia una longevidad activa: ciencia, cuidado y comunidad**



## Dossier Comercial

Palacio de Congresos de Canarias  
Auditorio Alfredo Kraus



[www.congresosegg.es](http://www.congresosegg.es)



Secretaría técnica:

**Fase20**  
CONGRESOS

C/ Navas 18 1ºB - 28009 Madrid  
Tel. 902 430 960 - Fax. 902 430 969  
info@fase20.com - www.fase20.com

**SEGG**

66 CONGRESO - SOCIEDAD ESPAÑOLA DE GERIATRÍA Y GERONTOLOGÍA

LAS PALMAS DE GRAN CANARIA

10-12 Junio 2026

**SOCANGER**

36 CONGRESO - SOCIEDAD CANARIA DE GERIATRÍA Y GERONTOLOGÍA

Palacio de Congresos de Canarias

Auditorio Alfredo Kraus

**Hacia una  
longevidad activa:  
ciencia, cuidado  
y comunidad**

# Carta de Presentación

Estimado colaborador:

Para nosotros, en la SEGG, el término “colaborador” tiene las acepciones positivas recogidas en el diccionario RAE de “compañero, que colabora, como sinónimo de copartípe”, porque organizar un congreso dedicado a la difusión de la Ciencia no puede completarse sin vuestra ayuda, sin vuestra presencia como socios estratégicos de esa apasionante aventura que es la divulgación científica. Por eso, a través de esta carta, nos gustaría invitaros a sumaros a esta bonita experiencia y que colaboraréis en la promoción, los próximos días 10 al 12 de junio de 2026, en Las Palmas de Gran Canaria, del 66º Congreso de la Sociedad Española de Geriatria y Gerontología (SEGG) y el 36º Congreso de la Sociedad Canaria de Geriatria y Gerontología (SOCANGER), bajo el lema: **“Hacia una longevidad activa: ciencia, cuidado y comunidad”**.

Para la industria farmacéutica, las empresas dedicadas a la nutrición, las compañías de provisión de servicios de atención a la dependencia y las organizaciones que se dedican al cuidado de personas mayores en España, este congreso es una oportunidad única de poder establecer contacto con los geriatras y gerontólogos de referencia en nuestro país, para generar estrechos vínculos que vayan más allá de los tres días que dura el congreso.

En la SEGG somos muy conscientes de que únicamente mediante una alianza, una simbiosis con las empresas privadas, podemos alcanzar nuestro objetivo, que no es otro que la correcta atención de las personas mayores. Por este motivo, os solicitamos vuestra colaboración, como ya hemos hecho en años anteriores.

Es nuestra responsabilidad, y tenemos una sólida experiencia previa como podéis comprobar, diseñar un ambicioso programa científico de gran calidad, aportando al congreso de Las Palmas de Gran Canaria los últimos conocimientos y actualizaciones en el campo de la geriatría y de la gerontología social y biológica, con importante presencia del conocimiento transnacional.

En nuestra humilde opinión, consideramos que se trata de una oportunidad única de coincidir con los profesionales cualificados que atienden a las personas mayores y que vuestras compañías y empresas puedan presentar sus productos y servicios, estableciendo, como hemos comentado previamente, colaboraciones con los líderes de la atención a las personas mayores de nuestro país.

Os esperamos en Las Palmas de Gran Canaria para, entre todos, seguir dando una atención de calidad a los mayores, y también esperamos que valoréis colaborar positivamente con nosotros en este acontecimiento que, una vez más, será la referencia en la atención a las personas mayores en España, un objetivo que sabemos que compartís desde vuestras entidades.

La geriatría y gerontología están creciendo cada vez más, como prueba el firme crecimiento en asistentes experimentados los últimos seis años en nuestro congreso, y creemos que esta es una gran oportunidad para desarrollar sinergias constructivas.

Un cordial saludo.

**Francisco José Tarazona Santabalbina**  
*Presidente de la SEGG*

**Javier Alonso Ramírez**  
*Presidente de la SOCANGER*



# SEGG

86 CONGRESO - SOCIEDAD ESPAÑOLA DE GERIATRÍA Y GERONTOLOGÍA

LAS PALMAS DE GRAN CANARIA

10-12 Junio 2026

# SOCANGER

38 CONGRESO - SOCIEDAD CANARIA DE GERIATRÍA Y GERONTOLOGÍA

Palacio de Congresos de Canarias

Auditorio Alfredo Kraus

Hacia una  
longevidad activa:  
ciencia, cuidado  
y comunidad



## COMITÉ ORGANIZADOR

### Comité organizador SEGG

- Francisco José Tarazona Santabalbina
- Juan Manuel Pérez Castejón Garrote
- María Luisa Delgado Losada
- Francisco Javier Martínez Peromingo
- Nieves Fernández Letamendi
- Rafael Bielza Galindo

### Comité organizador SOCANGER

- Javier Alonso Ramírez
- Concepción Peinado Gallego
- Francisco Javier Balea Fernández
- Nuria Cristina Herrera Fernández
- Oliver Medina Santana
- Irene Alonso Ramírez



# SEGG

86 CONGRESO - SOCIEDAD ESPAÑOLA DE GERIATRÍA Y GERONTOLOGÍA

LAS PALMAS DE GRAN CANARIA

10-12 Junio 2026

# SOCANGER

38 CONGRESO - SOCIEDAD CANARIA DE GERIATRÍA Y GERONTOLOGÍA

Palacio de Congresos de Canarias

Auditorio Alfredo Kraus

Hacia una  
longevidad activa:  
ciencia, cuidado  
y comunidad



## COMITÉ CIENTIFICO

### Comité científico SEGG

- Juan Manuel Pérez-Castejón Garrote
- María Luisa Delgado Losada
- Francisco Javier Martínez Peromingo
- Nicolás Martínez Velilla
- Mariona Jové Font
- Camino Oslé Guerendiain

### Comité científico SOCANGER:

- Josefa Dolores Gil Pérez
- Magali González-Colaço Harmand
- Claudia Patricia Arango Salazar
- Patricia Mateo Martín
- Ruth Paz Maya
- Yasmina de Jesús Tabares Álvarez



# SEGG

86 CONGRESO - SOCIEDAD ESPAÑOLA DE GERIATRÍA Y GERONTOLOGÍA

LAS PALMAS DE GRAN CANARIA

10-12 Junio 2026

# SOCANGER

38 CONGRESO - SOCIEDAD CANARIA DE GERIATRÍA Y GERONTOLOGÍA

Palacio de Congresos de Canarias

Auditorio Alfredo Kraus

Hacia una  
longevidad activa:  
ciencia, cuidado  
y comunidad



## JUNTA DIRECTIVA

### Junta directiva SEGG

#### Presidente

Francisco José Tarazona Santabalbina

#### Vicepresidente de Geriatría

Juan Manuel Pérez-Castejón Garrote

#### Vicepresidenta de Gerontología

María Luisa Delgado Losada

#### Secretario General

Fco. Javier Martínez Peromingo

#### Vicesecretaria General

Nieves Fernández Letamendi

#### Tesorero

Rafael Bielza Galindo

#### Vocal de Sección Clínica

Nicolás Martínez Velilla

#### Vocal Sección Ciencias Sociales y del Comportamiento

Camino Oslé Guerendiain

#### Vocal de Sección Biológica

Mariona Jové Font

#### Vocal Sénior

María Ángeles García Antón

#### Vocal Junior

Sandra Pàmies Tejedor



# SEGG

86 CONGRESO - SOCIEDAD ESPAÑOLA DE GERIATRÍA Y GERONTOLOGÍA

LAS PALMAS DE GRAN CANARIA

10-12 Junio 2026

# SOCANGER

38 CONGRESO - SOCIEDAD CANARIA DE GERIATRÍA Y GERONTOLOGÍA

Palacio de Congresos de Canarias

Auditorio Alfredo Kraus

Hacia una  
longevidad activa:  
ciencia, cuidado  
y comunidad



## JUNTA DIRECTIVA

## Junta directiva SOCANGER

### Presidente

Javier Alonso Ramírez

### Vicepresidente 1º

Claudia Patricia Arango Salazar

### Vicepresidente 2º

Magali González-Colaço Harmand

### Vicepresidente

Francisco Javier Balea Fernández

### Secretaria

Patricia Mateo Martín

### Tesorero

D. Yeray Mendoza González

### Bibliotecaria

Nuria Cristina Herrera Fernández

### Vocalía Genera

Concepción Peinado Gallego

### Vocal Lanzarote

Yasmina de Jesús Tabares Álvarez

### Vocal Fuerteventura

Josefa Dolores Gil Pérez

### Vocal El Hierro

Dª. Ana María Torres Vega



# PROGRAMA CIENTÍFICO ÁREA CLÍNICA

- **Psicogeriatría:** Protagonismo más allá de las Unidades de Demencia.
- **Cardiogeriatría:** formas específicas de enfermar en el mayor.
- **COMLAT-SEGG:** Apertura de nuevos horizontes docentes e investigadores.
- **Más allá de la UGA:** ¿hacia dónde expandirnos?
- **Análogos de la GLP1 más allá de la pérdida de peso, ¿están perdiendo los adultos mayores oportunidades?**
- **Ortogeriatría y FLS, ¿estamos imbricando adecuadamente la continuidad de cuidados?**
- **Gestión sanitaria y expansión de la geriatría**
- **Relación de la especialidad de Geriatría con Atención Primaria, invitando a un ponente de semergen y de semfyc**
- **DESAYUNOS CON EXPERTOS**
- **DEBATES CARA A CARA**
- **CURSOS Y TALLERES**

# PROGRAMA CIENTÍFICO ÁREA SOCIAL Y BIOLÓGICO

## CURSOS PRECONGRESO

- **CURSO 1:** Metodología de la investigación (transversal)
- **CURSO 2:** Instrumentos de evaluación/Diseño de programas de intervención/Evaluación de programas (curso práctico)
- **CURSO 3:** Herramientas de IA aplicadas a ... (transversal)

## PLENARIA I: Longevidad y humor / La Ciencia detrás del humor y la longevidad.

- **Perspectiva médica:** Impacto terapéutico del humor en la salud/ en el envejecimiento
- **Perspectiva biológica:** Fisiología del humor, endorfinas y longevidad....
- **Perspectiva psicosocial:** El humor como vínculo y conexión social, la forma de afrontamiento a las adversidades/resiliencia

**Actuación Monologista** (monólogo motivador en relación con la SEGG y sus objetivos, el envejecimiento poblacional....) (patrocinable)

## PLENARIA II: Diseñar el mañana: Tecnología para una longevidad activa y conectada

- Salud digital - el cuidado continuo - la Telemedicina (Perspectiva médica)
- La IA y los wearables predicen y previenen (Perspectiva bio/fisiológica)
- El hogar que cuida y las ciudades inteligentes/amigables contra la soledad y la dependencia (Perspectiva psicosocial)

## SIMPÓSIO ÁREA SOCIAL

**Visión 360° del ecosistema del cuidado: retos y sinergias en la atención a la longevidad**

- Retos en atención domiciliaria. Mi casa me cuida - El hogar conectado
- Retos en atención centros de día. El centro de día como puente: activar la autonomía y apoyar a las familias
- Retos en atención residencial. El reto de la institucionalización vs. la personalización (Modelo de atención centrada en la persona)



## SIMPOSIO ÁREA SOCIAL

De la evidencia a la acción. Diálogos entre la investigación y la intervención.

Presentación de proyectos de investigación y proyectos de intervención, fundamentalmente proyectos con transferencia.

## SIMPOSIO ÁREA SOCIAL

Abierto a propuestas de los socios ¿solo multidisciplinarios?

## MESA DE EXPERIENCIAS:

- Tecnología con alma. Historias reales del cuidado en la Era Digital
- Conexión social
- Robots Sociales
- Imagen y voz como aliada
- Estimulación cognitiva y funcional a través del juego
- Prevención de accidentes domésticos. Telemonitorización, wearables.
- La farmacia en casa (dispensadores de medicación inteligentes)
- Tranquilidad invisible (caso real donde un cambio en la rutina detectado por los sensores activó una alerta temprano)

## DESAYUNO CON EL EXPERTO (patrocinable)

Derechos de las personas mayores: Hacia una Convención de Naciones Unidas en defensa de los derechos de las personas

- Derecho a decidir
- Derecho a participar
- Derecho a un trato digno





# SEGG

86 CONGRESO - SOCIEDAD ESPAÑOLA DE GERIATRÍA Y GERONTOLOGÍA

LAS PALMAS DE GRAN CANARIA

10-12 Junio 2026

# SOCANGER

38 CONGRESO - SOCIEDAD CANARIA DE GERIATRÍA Y GERONTOLOGÍA

Palacio de Congresos de Canarias

Auditorio Alfredo Kraus

Hacia una  
longevidad activa:  
ciencia, cuidado  
y comunidad

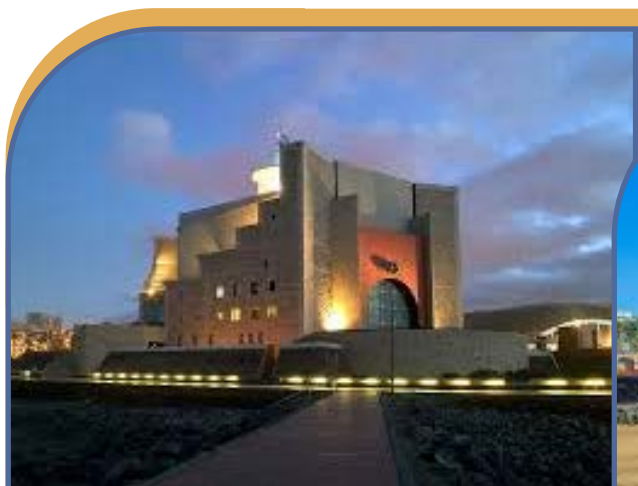


## Sede del Congreso

### Auditorio Alfredo Kraus

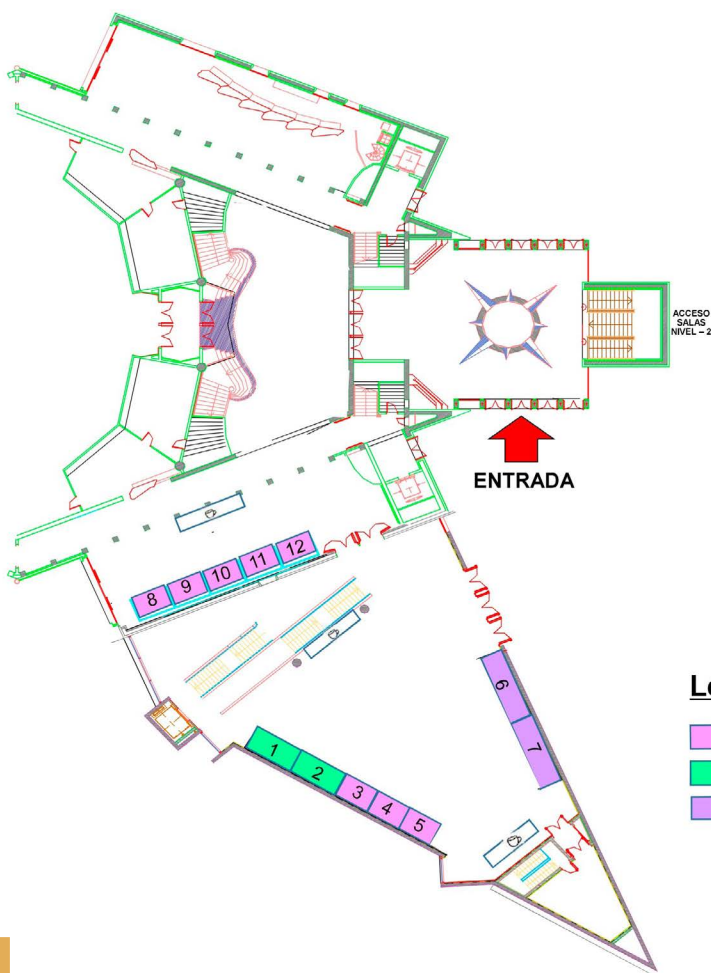
#### Dirección:

- Carretera del rincón s/n 35010
- Las palmas de Gran Canaria





## Plano de Exposición Comercial



### Legenda:

- Stand 3,00x2,00m.
- Stand 4,00x2,00m.
- Stand 6,00x2,00m.



# SEGG

86 CONGRESO - SOCIEDAD ESPAÑOLA DE GERIATRÍA Y GERONTOLOGÍA

LAS PALMAS DE GRAN CANARIA

10-12 Junio 2026

# SOCANGER

38 CONGRESO - SOCIEDAD CANARIA DE GERIATRÍA Y GERONTOLOGÍA

Palacio de Congresos de Canarias

Auditorio Alfredo Kraus

Hacia una  
longevidad activa:  
ciencia, cuidado  
y comunidad



## Secretaría Técnica

# Fase20

congresos

Fase20 Congresos  
C/ Narváez, 15, 1º izq.  
28009 Madrid

**Tel:** 902 430 960

**Móvil:** 699626586

**E-mail:**

[info@fase20.com](mailto:info@fase20.com)

[egarzon@fase20.com](mailto:egarzon@fase20.com)



# Colaboraciones

Las colaboraciones serán adjudicadas por orden de petición sin posibilidad de ampliar la cantidad de las mismas, salvo confirmación expresa de la Secretaría Técnica.

COLABORACIONES	PRECIOS
<b>ESPACIOS</b>	<b>COSTE</b>
Stand de 3x2m	6.000€
Stand de 4x2m	9.000€
Stand de 6x2m	11.500€
<b>SIMPOSIOS -SESIONES</b>	<b>COSTE</b>
Simposio Satélite 60 minutos	10.000€
Simposio Satélite 30 minutos	6.000€
<b>SERVICIOS TECNOLOGICOS</b>	<b>COSTE</b>
Patrocinio página Web Congreso	6.930€
APP iEvents	12.100€
Aula Virtual de Póster	11.000€
Pantalla Vertical Interactiva (Tótem)	3.520€
Congreso Offline	1.650€ /mes
Pantalla Led	13.200€
(*) Arcos de control de acceso + Cintas (landyard)	17.490€
Faldón Wall y Atril Wall	4.950€
Sala realidad aumentada (plató Virtual)	11.000€ (1/2h)
Tótem LED timeline X	4.400€
Speaker Corner / Escenario SEGG	3.000€ por sesión (15 minutos)
Vídeo entre sesiones	1.400€ por pase, por día uso no exclusivo
Atril y Formato Living	5.830€
Preguntas al ponente	550€
Votación on line	1.100€
Grabación de sesión por separado	2.200€



Grabación en Vídeo del congreso	17.490€
Newsletter	11.550€
Publicidad de conexión WIFI (1000 usuarios)	11.550€
Timeline de X (antiguo twitter)x evento	1.000€
<b>RESTAURACION Y PREMIOS</b>	<b>COSTE</b>
Patrocinio cóctel de bienvenida	11.550 €
Servicio de Café Pausa	9.900€ por servicio
Almuerzos privados patrocinados	5000€
Premio SEGG	Bajo petición
<b>COMUNICACIÓN</b>	<b>COSTE</b>
Patrocinio cartera del congresista	13.860€
Inclusión de publicidad en cartera del congresista	1.100€
Cronograma de bolsillo	4.620€
<b>OTROS</b>	<b>COSTE</b>
Reuerdo del congreso	17.160€
Sala ponentes	5.800€

Los precios no incluyen el 21% de IVA.

(\*) El patrocinio de las cintas (landyard) está vinculado al patrocinio de los arcos de control de accesos. Estas colaboraciones son de contratación conjunta.



Opciones de Colaboración

# Zona Comercial



## STAND 6m<sup>2</sup>

### Características:

- Medidas: 3x2m
- El nº de stand será adjudicado por orden de petición.
- Los precios de stands no incluyen estructura.



## STAND 8m<sup>2</sup>

### Características:

- Medidas: 4x2m
- El nº de stand será adjudicado por orden de petición según disponibilidad.
- Los precios de stands no incluyen estructura.

## STAND 12m<sup>2</sup>

### Características:

- Medidas: 6x2m
- El nº de stand será adjudicado por orden de petición según disponibilidad.
- Los precios de stands no incluyen estructura.



Opciones de Colaboración

# Actividades Científicas





## Simposio Satélite 60 minutos

### Características:

- Una hora de duración. La duración definitiva la determinará el comité Científico según el programa de actividades, en horario preferente.
- Moderador y tres ponentes. Esta estructura puede ser modificada siempre que se ajuste al tiempo y a los objetivos del Congreso.
- La empresa colaboradora tendrá que cubrir los gastos del moderador y los ponentes (inscripción, alojamiento, desplazamiento y honorarios).
- El precio del simposio incluye los medios técnicos básicos (PC, cañón, pantalla y megafonía) cualquier elemento audiovisual adicional no está incluido.
- Duración: Una hora de duración con tres ponentes, Moderador.



## SIMPOSIOS SATÉLITE 30 minutos

### Características:

- Media hora de duración definitiva la determinará el comité Científico según el programa de actividades, en horario preferente.
- Moderador y tres ponentes. Esta estructura puede ser modificada siempre que se ajuste al tiempo y a los objetivos del Congreso.
- La empresa colaboradora tendrá que cubrir los gastos del moderador y los ponentes (inscripción, alojamiento, desplazamiento y honorarios).
- El precio del simposio incluye los medios técnicos básicos (PC, cañón, pantalla y megafonía) cualquier elemento audiovisual adicional no está incluido



Opciones de Colaboración

# **Servicios Tecnológicos**



## iEvents

### APP iEvents

#### ¿Qué es?

- Es una aplicación que se descarga directamente de los Store de Apple y de Android que permite al congresista interactuar en tiempo real con la organización del congreso, recibe en formato digital toda la información, permite que se confeccione su propia agenda, conectar con los patrocinadores, etc.

#### ¿Cómo funciona iEvents?

- Tras confirmar previamente la inscripción al congreso, el usuario puede descargar la aplicación para su smartphone y acceder a su información introduciendo el usuario y contraseña proporcionados por la secretaría técnica.
- Antes del congreso podrá actualizar los datos del mismo y confeccionar su propia agenda personal con las actividades científicas de su interés.

#### ¿Y si mi terminal no es compatible?

- Para los congresistas cuyo terminal no sea compatible con Apple o Android, se activará un servidor de Bluetooth en sede para que puedan recibir la información del congreso. Para ello solo tendrán que acercarse al Tótem Informativo situado en la Secretaría Técnica y permitir la vinculación con su dispositivo.
- En el caso de que no deseen utilizar dispositivos móviles, en la sede del evento tendrán a su disposición tótems de consulta con la aplicación.





## Arcos de control de acceso a salas y lanyard

Es una plataforma multimedia modular basada en un software de gestión, terminales (Arcos de Control) y servidor central que detectan el paso de las personas.

### ¿Cómo funciona?

- A cada participante se le entrega una acreditación con sus datos, y el arco tiene un dispositivo que capta la señal de la tarjeta, extrae la información y se la pasa al subsistema de procesamiento de datos.

### ¿Para qué sirve?

- Este sistema permite un control total sobre la asistencia a la sala, esto sirve de justificación para la obtención de créditos para la carrera profesional del médico.

### ¿Cómo puedo rentabilizarlos?

- El sistema tiene la posibilidad de ser recubiertos con vinilos de publicidad, con lo que, el logotipo de la empresa quedará de manera muy visible a todos los asistentes. Los lanyard también llevarán el logotipo del patrocinador.



## Faldón Wall

### Características

- El Faldón consiste en una serie de pantallas de plasma y con borde extrafino que se colocan de forma visible delante de una mesa. Esto sustituye el típico y rudimentario cartel con la imagen del evento.
- El Faldón Wall es personalizable para cada evento. Esto consiste en proyectar imágenes desde las pantallas con elementos de la imagen del patrocinador de la ponencia.

### Ventajas

- Mensajes publicitarios de gran impacto visual.
- Flexibilidad del sistema para modificaciones rápidas.
- Diseños personalizados según el evento. Elemento decorativo moderno y elegante.
- Genera un gran impacto visual y una mayor repercusión mediática dentro del espacio en el que se sitúe, generando mayor expectación que en el resto de espacios.
- En función de la estructura de la sala, se podrá valorar la modificación de la ubicación del Faldón Wall con otro tipo de montaje para una mayor y mejor visualización



## Sala realidad aumentada (plató virtual)

### ¿Qué es?

La producción virtual es una técnica para crear entornos virtuales en los que podemos incrustar personas u objetos en un mundo 3D generado por un motor de renderizado en tiempo real mediante el uso de pantallas LED.

A través de la realidad aumentada se combinan elementos virtuales con el entorno físico o digital, creando una experiencia más envolvente e inmersiva.

Esta técnica ayuda a visualizar ideas, conceptos y/o elementos, utilizando gráficos o animaciones que las representan en el mundo real como apoyo. Esto hace que los conceptos abstractos o complejos sean más claros y fáciles de visualizar.

### Características

- Integración de elementos gráficos
- Hologramas
- Visualización del producto
- Visualización de datos en 3D





## Tótem LED timeline Twitter

### ¿Qué es?

¡Descubre la revolución en la comunicación con nuestras Pantallas LED con el timeline de Twitter!

Nuestro innovador sistema combina la potencia de las redes sociales con la tecnología LED de vanguardia para ofrecerte una experiencia única en comunicación. ¿Qué mejor manera de captar la atención de los asistentes que mostrarles los tweets más relevantes y actuales relacionados con el evento?

### Ventajas:

- **Información en tiempo real:** Con nuestras pantallas, podrás mantener a los asistentes actualizados en tiempo real, lo que garantiza que nadie se perderá ninguna novedad.
- **Interacción y participación:** Nuestras pantallas no solo son para mostrar información, sino también para fomentar la participación activa de los asistentes. Invítalos a compartir sus ideas, preguntas y comentarios en Twitter utilizando un hashtag personalizado para el evento. Así podrás crear una comunidad virtual en torno al congreso y generar un mayor compromiso.
- **Promoción de productos y servicios:** Aprovecha el potencial publicitario de nuestras pantallas LED para promocionar productos y servicios. Podrás mostrar anuncios estratégicamente ubicados en la pantalla junto con el timeline de Twitter, captando la atención de los asistentes y aumentando la visibilidad de tu marca.
- **Impacto visual:** Las Pantallas LED ofrecen una calidad de imagen excepcional y una visualización nítida desde cualquier distancia. Tu contenido será visible incluso en grandes salones de conferencias y auditorios, garantizando que todos los asistentes puedan disfrutar de la experiencia.
- **Personalización y adaptabilidad:** Nuestro equipo de expertos estará encantado de trabajar contigo para adaptar las pantallas a tus necesidades específicas. Podemos crear diseños personalizados, integrar tu logotipo y adaptar la configuración de la pantalla para ofrecerte una solución a medida.



No pierdas la oportunidad de destacar en el próximo congreso con nuestras Pantallas LED con el timeline de Twitter. Conviértete en el centro de atención y lleva la comunicación en la industria al siguiente nivel.



## Speaker Córner

¡Destaca en el próximo congreso con nuestro exclusivo patrocinio del Speaker Córner !

En el dinámico y competitivo entorno de los congresos, es fundamental destacar y captar la atención de los asistentes. Nuestro Speaker Córner ofrece la plataforma perfecta para que tu empresa se posicione como líder en la industria y se conecte directamente con una audiencia altamente comprometida.

### Beneficios del patrocinio del Speaker Córner :

- **Visibilidad destacada:** Al patrocinar nuestro Speaker Córner , tu empresa obtendrá una exposición prominente y destacada en una ubicación estratégica del congreso. Tu logotipo y marca estarán presentes en todas las comunicaciones relacionadas con el Speaker Córner , lo que generará un impacto duradero en los asistentes y aumentará el reconocimiento de tu marca.
- **Organiza charlas o conferencia:** Como patrocinador, tendrás la oportunidad exclusiva de organizar eventos científico de duración determinada donde tendrás a tu disposición un espacio para poder presentar productos o servicios ante una audiencia altamente interesada y receptiva. Esta plataforma te permitirá demostrar tu experiencia y conocimiento, estableciendo tu empresa como un referente en la industria y generando confianza en tus productos o servicios.
- **Generación de contactos:** Nuestro Speaker Córner atrae a profesionales y expertos. Al patrocinarlo, tendrás la oportunidad de establecer conexiones directas y generar contactos valiosos con profesionales y otros actores clave del sector. Esto abrirá nuevas oportunidades de colaboración y crecimiento para tu marca.
- **Posicionamiento como líder de pensamiento:** Al participar como orador en nuestro Speaker Córner , podrás compartir tus conocimientos y perspectivas únicas con una audiencia altamente selectiva. Esto te permitirá posicionarte como un líder de pensamiento en tu campo, consolidando la reputación de tu empresa y generando interés en tu experiencia y conocimientos especializados.

No pierdas la oportunidad de ser reconocido como líder en tu industria y establecer conexiones valiosas con profesionales médicos de alto nivel. Patrocina nuestro Speaker Córner y lleva tu empresa al siguiente nivel.



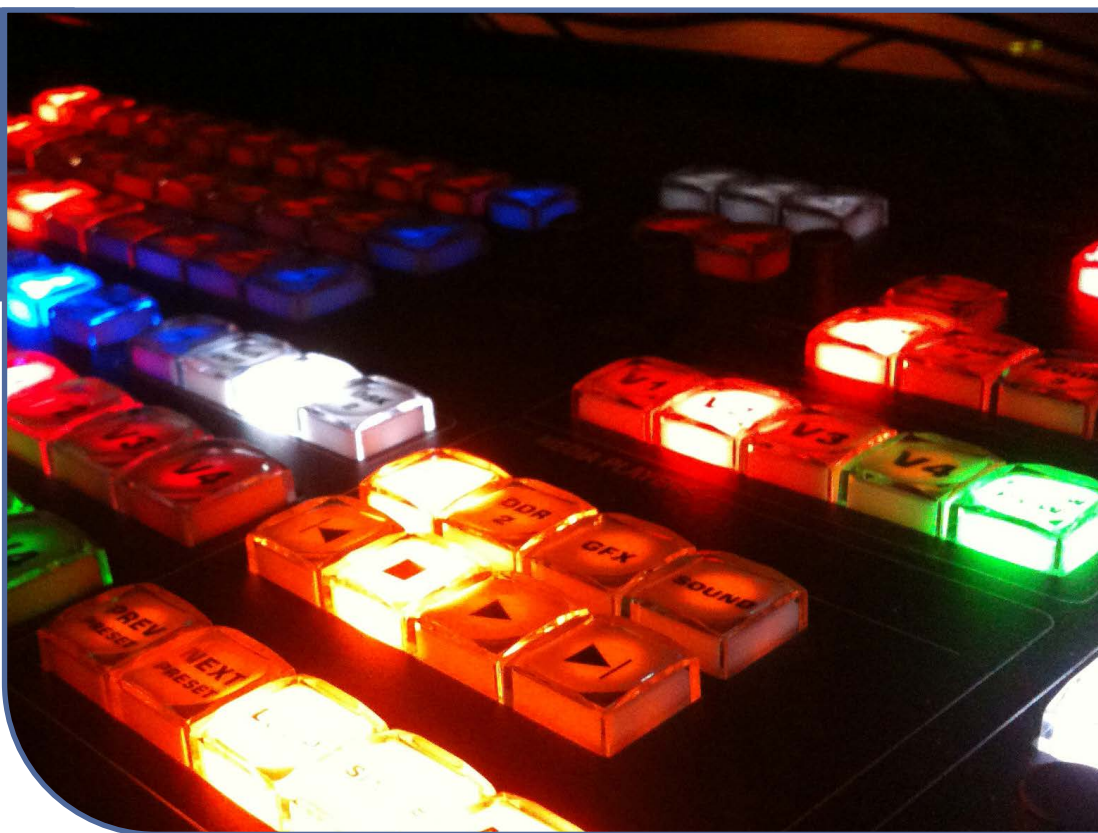


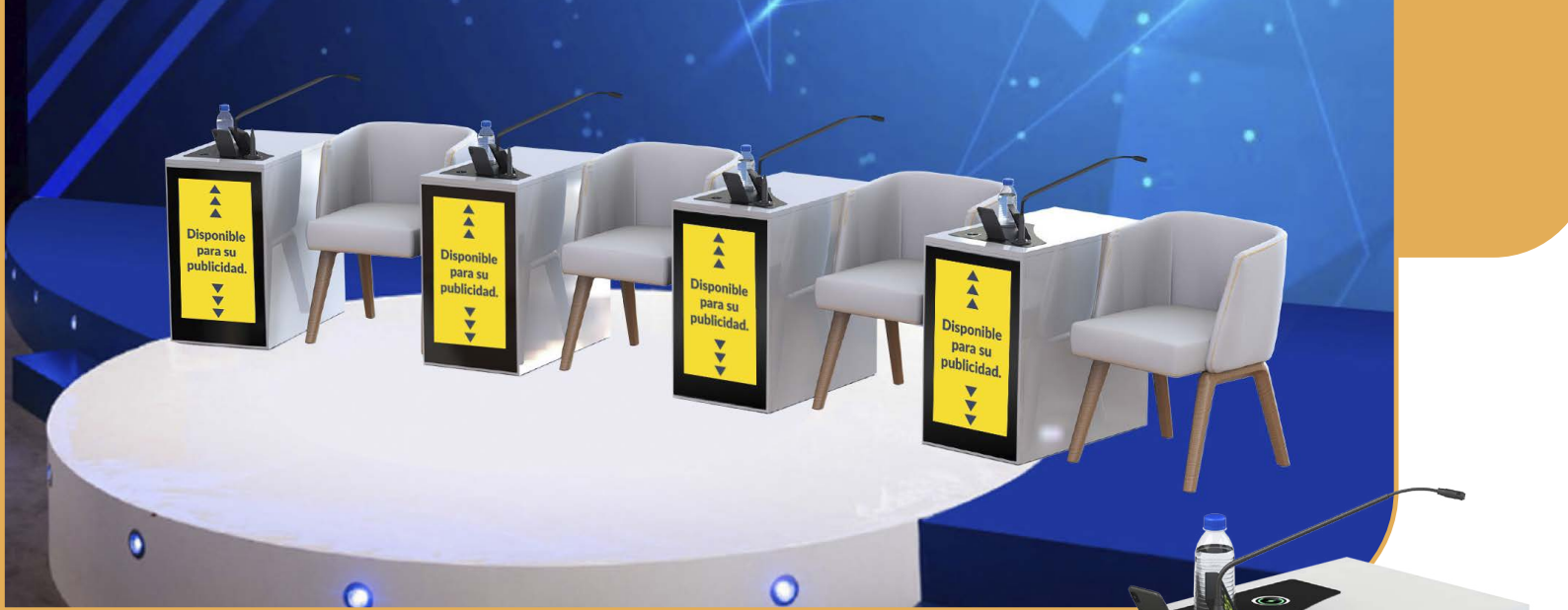


## Proyección de vídeo entre sesiones

### Características:

- El patrocinador podrá enviar un vídeo publicitario y/o informativo (calidad 1080p) de una máxima duración de 5 minutos para que sea transmitido en directo al comienzo de una sesión de interés. El contenido del vídeo y momento de retransmisión deben ser aprobados por el comité. No se podrán transmitir vídeos al inicio de las actividades patrocinadas.





## Formato Living



### Características

- Formato Living combina funcionalidad y tecnología de última generación y le da acceso a un sistema de microfónica de alta calidad, cargador de móvil inalámbrico y temporizador para indicar el tiempo de cada intervención. Es mucho más que una mesa de apoyo gracias a su pantalla frontal vertical de 24" muestra tanto la imagen del evento, la imagen del patrocinador y la identificación de cada uno de los ponentes.

### Ventajas

- Pantalla frontal Full HD de 24".
- Reproductor multimedia incorporado.
- Micrófono condensador Shure de 18".
- Software de gestión de contenido Samsung MagicInfo.
- Administra los tiempos de los ponentes de forma remota con Timer.
- Temporizador inalámbrico con pantalla táctil de 7 pulgadas.
- Administra hasta 10 cronómetros simultáneamente.
- Asegura de que todos los ponentes tengan la misma cantidad de tiempo.
- Ayuda a los ponentes a terminar mejor su exposición gracias a la cuenta atrás e indicadores de advertencia verde, amarillo y rojo según el tiempo que les queda.
- Tenga un registro de cuánto tiempo queda para el próximo ponente.
- Diferencia los discursos según su tiempo.





## Congreso Offline

### ¿Qué es?

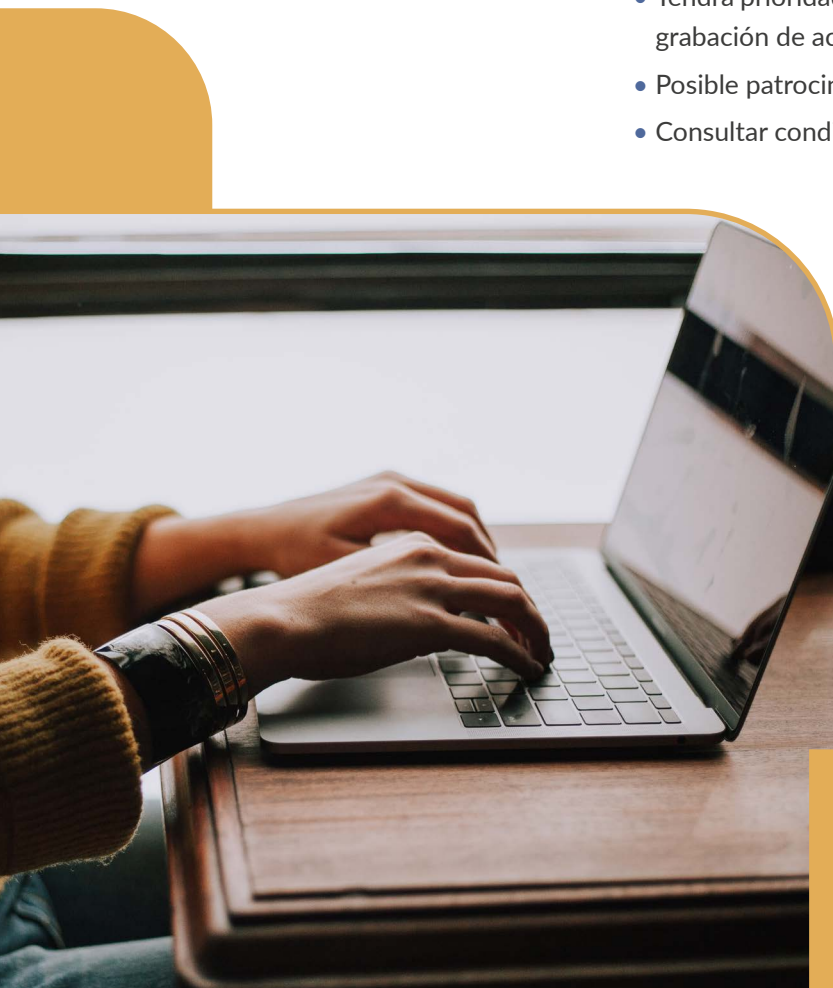
Con este formato ofrecemos la oportunidad de visualizar nuevamente de las actividades que han sido previamente grabadas durante el congreso y no perder ni un solo detalle, incluso si no puedes asistir en persona. ¿Cómo lo logramos? Grabamos las conferencias, paneles de discusión y más, para que puedas acceder a ellas en cualquier momento y lugar.

Nuestro formato offline te permite revivir cada momento y sumergirte en el conocimiento compartido en el evento. No importa si no puedes estar presente físicamente, una vez finalice el congreso podrás acceder a contenido en vídeo de las actividades seleccionadas para este formato, y seguir potenciando el crecimiento profesional.

¡Aprovecha al máximo las actividades!

### Importante:

- Las actividades que se visualizarán en el Congreso Offline son elegidas por el Comité Organizador.
- Solo disponible para aquellas actividades que han sido previamente grabadas durante el congreso.
- Este patrocinio no incluye la grabación de las sesiones.
- Tendrá prioridad de contratación el patrocinador que elija la opción de grabación de actividades.
- Posible patrocinio compartido.
- Consultar condiciones.

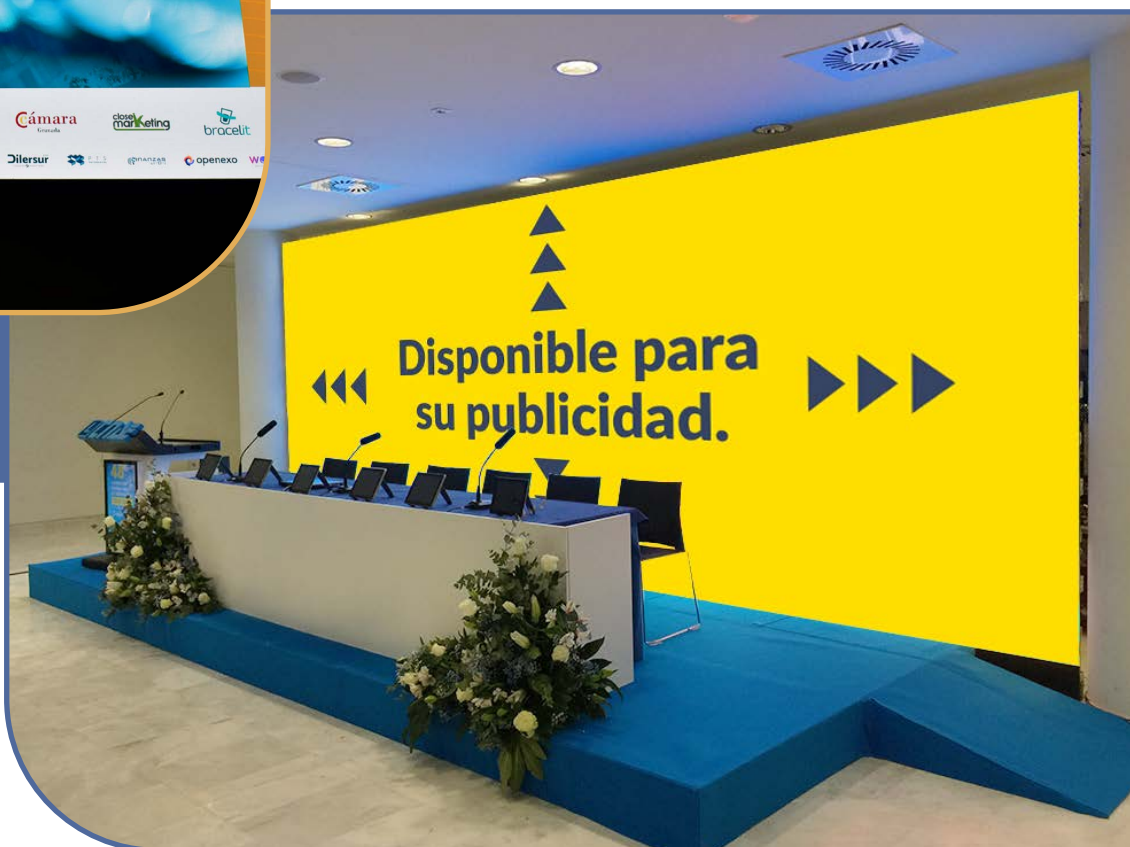




## Pantalla Led

### ¿En qué consiste?

- Una Pantalla de LED es un dispositivo electrónico conformado por Leds, que puede desplegar datos, información, imágenes, vídeos, etc... a los espectadores cercanos a la misma.
- Las adaptaciones más frecuentes para las pantallas de Leds son: displays indicadores, informativos, publicitarios y de alta resolución de vídeo a todo color. Debido a su gran resistencia, maniobrabilidad, simplicidad para lograr la dimensión deseada de pantalla, omisión de separaciones entre uniones de módulos o paneles, etc...
- Se caracteriza por un brillo altísimo y una excelente calidad de imagen.





## Preguntas al ponente

### ¿En qué consiste?

- Aplicación para enviar preguntas a un ponente a través de un ordenador, Smartphone o Tablet. Sólo es necesario tener acceso a internet con cualquiera de estos dispositivos para acceder a una página web concreta.
- Antes de enviar una pregunta, el usuario puede seleccionar o no al ponente que quiera enviársela. En caso de no indicar ninguno se considera una pregunta global.
- El moderador visualizará todas las preguntas pudiendo filtrarlas por ponentes o estados de la misma (pendiente, realizada o eliminada).



(\*) Precio por actividad en la que se realicen las preguntas.  
En actividades patrocinadas solo podrá contratar este servicio el patrocinador de la actividad.  
Más información consultar con Secretaría Técnica.



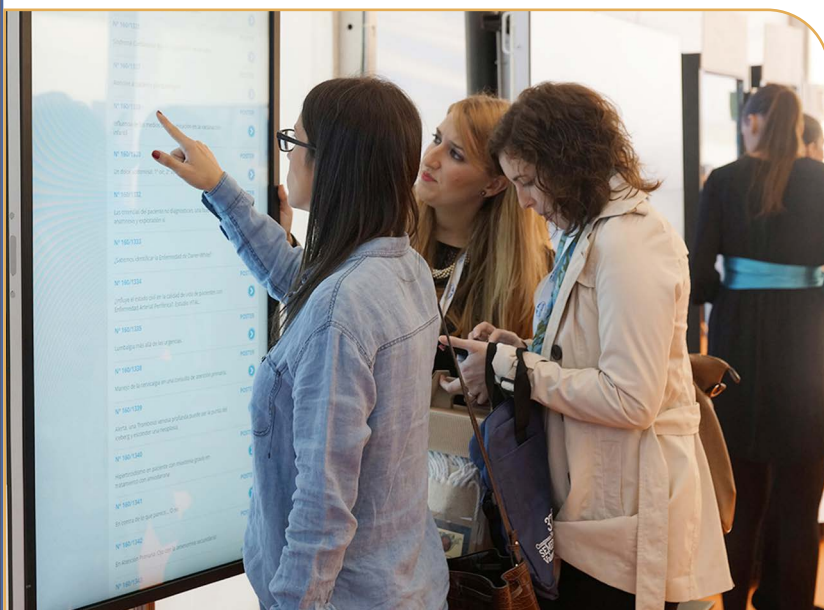
## Pantalla Vertical Táctil Interactiva

### Características:

- Pantalla táctil Full HD de 1.92 m x 1.08 m, de 65", incluye:
- Publicidad del patrocinador.
- Inclusión del logotipo de la entidad patrocinadora en cada pantalla o en un banner fijo.
- Información del programa científico.
- Plano sede del Congreso y de la planta de la exposición comercial con los logos de los patrocinadores
- Envía el programa científico con información del Congreso y logotipo del patrocinador a móviles.

### Ventajas:

- Mensajes publicitarios de gran impacto visual.
- Interactividad con el usuario de forma amigable que permite la pantalla táctil.
- Inclusión de recursos multimedia (vídeo y sonido) del patrocinador.
- Aporta una imagen moderna e innovadora a la marca que lo patrocina.
- Genera un gran impacto visual dentro del espacio en el que se sitúa, generando mayor expectación que en el resto de los espacios.





## Votación Online

### Características:

- Consiste en realizar votaciones o encuestas a través de una página web la cuál es accesible desde ordenador, Smartphone o Tablet. No es necesario la descarga previa de ninguna aplicación por lo tanto para participar únicamente es necesario uno de los dispositivos mencionados con conexión a internet.
- Las votaciones están compuestas de preguntas, con descripciones o imágenes adicionales para la explicación de las mismas, y de respuestas tipo test.
- El sistema pasa de forma secuencial por todas las preguntas estableciendo un límite temporal para que los usuarios respondan. Una vez finaliza, se genera un archivo PDF descargable con los resultados obtenidos.





## Grabación en vídeo del congreso

### Características:

- Grabación y edición de todas sesiones científicas del congreso y las actividades realizadas durante el mismo.
- Incluye: Grabación de las actividades realizadas en la sala plenaria.
- Las actividades patrocinadas, solo podrán ser grabadas por sus respectivos patrocinadores. No incluido en esta opción de colaboración.

## Grabación de sesiones por separado

### Características:

- Grabación de actividades científicas individuales. Se proporciona un archivo en formato vídeo con la imagen de los intervinientes junto con su presentación. Existe la posibilidad de la inclusión de la imagen del patrocinador en la composición.
- Con este sistema se puede almacenar a modo de videoteca el taller y permite a los asistentes volver a verlo tantas veces como desee. También los que no puedan asistir al taller podrán verlo más tarde desde casa y permite a usuarios que no puedan asistir al congreso presencial ver el contenido científico del mismo.







## Newsletter

### Características:

- La información del congreso se distribuye mediante envío de circulares informativas en formato HTML vía correo electrónico. Mediante correo electrónico se comunica toda la información y novedades sobre el congreso. El patrocinio de esta circular incluirá un faldón del patrocinador y será distribuido en la base de datos de envíos.





Opciones de Colaboración

# Restauración y Premios



## Almuerzos Privados Patrocinados

El Congreso ofrece a su entidad la oportunidad de destacar con una experiencia exclusiva: los **almuerzos privados patrocinados**. Una ocasión para generar un entorno cercano, y orientado al networking con los asistentes.

### ¿Por qué participar?

- **Visibilidad exclusiva:** su marca asociada a un encuentro privado de alto nivel.
- **Networking cualificado:** ocasión ideal para estrechar relaciones con profesionales clave del sector médico.
- **Entorno premium:** un espacio reservado y adjudicado por el Comité Organizador.

### Detalles de la actividad

- Duración: 1 hora.
- Formato: cóctel tipo almuerzo.
- Espacios disponibles: 3 (plazas limitadas).
- Capacidad: 100 pax
- Catering: en exclusiva con el Palacio de Congresos de Sevilla

### Condiciones

- El patrocinio no incluye el coste del menú, que será definido en acuerdo con el Comité Organizador.
- Los asistentes al almuerzo deberán ser congresistas inscritos en el congreso. Las invitaciones y el control de asistencia de las mismas serán por parte del patrocinador.
- Los menús y servicios se contratarán al catering oficial del Palacio de Congresos.
- La solicitud deberá hacerse a la Secretaría Técnica del Congreso.

Una oportunidad diferenciadora para su empresa, en la que podrá crear un espacio de diálogo y proximidad con líderes de opinión, médicos y profesionales sanitarios en un entorno estratégico y de gran prestigio.

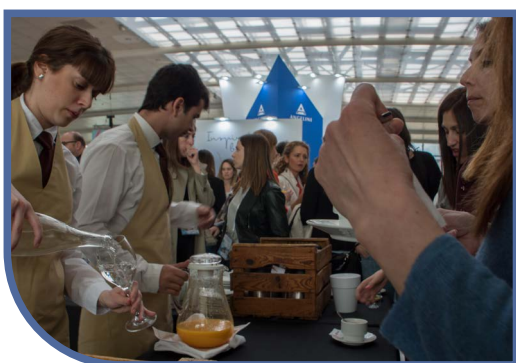




## Servicio de café pausa

### Características:

- El patrocinador se anunciará mediante carteles con su logotipo que el es el patrocinador de ese servicio. Al ser permanente los carteles se mantendrán en las diferentes ubicaciones durante todos los días del evento de manera que la promoción es continua.
- Cualquier elemento adicional de publicidad no contemplado correrá a cargo del patrocinador.



## PREMIOS SEGG

### Características:

- Posibilidad de patrocinio de los premios del congreso. Se incluirá el logotipo del patrocinador en el certificado de los premios. La cuantía y número de los premios a entregar será valorado por el comité organizador.

## Patrocinio cóctel de bienvenida y cena de clausura

### Características:

- Se incluirían carteles en el lugar de celebración de ambos eventos indicando que está patrocinado.
- Se incluiría el logo del patrocinador en los tickets de tanto del cóctel como en el de cena.
- Cualquier elemento adicional de publicidad no contemplado correrá a cargo del patrocinador





Opciones de Colaboración

# Otras Colaboraciones



## Otras Colaboraciones



### Patrocinio de la cartera del congresista

#### Características:

- Se incluye el logo del patrocinador y del congreso en las carteras a ser entregadas a todos los participantes. Las carteras pueden ser aportadas por el patrocinador, o pueden ser diseñadas y producidas coordinando las exigencias del sponsor con los estándares del Comité Organizador.



### Inclusión de publicidad en la cartera del congresista

#### Características:

- Tras visto bueno del Comité Organizador. Inclusión de información sobre la casa comercial dentro de la cartera del congresista.



### Cronograma de bolsillo

#### Características:

- Acompañando la tarjeta de acreditación es un cronograma con el resumen de las actividades del congreso. Es una herramienta útil para la consulta de las actividades del congreso y de gran impacto visual para el patrocinador.



### Publicidad conexión Wifi (1000 usuarios)

#### Características:

- Posibilidad de patrocinio de la red wifi del congreso. Las antenas de emisión wifi se personalizan con la imagen del patrocinador quien a su vez podrá proponer las claves de conexión que utilizarán los asistentes a la hora de conectarse a la wifi del congreso. .



## Recuerdo del congreso

### Características:

- El Comité Organizador del Congreso valorará opciones de recuerdo para el congresista que podrá ser patrocinado.



## Sala ponentes

### Características:

- Espacio destinado para los preparativos previos de los ponentes. Sala de descanso dotada con ordenadores donde pueden dar los últimos retoques a sus ponencias.

**Nota:** La organización está abierta a nuevas sugerencias que no aparezcan en este documento, por favor remítalas a la Secretaría Técnica.



# Inscripciones

Las inscripciones se pueden realizar directamente desde la página web cumplimentando el formulario de inscripción (online) o bien remitiendo el boletín de inscripción (pdf) a la Secretaría Técnica junto con el justificante del pago por transferencia o la autorización para el cobro por tarjeta de crédito.

Cuotas de inscripción del Congreso Presencial	Hasta 22/04/2026	Desde 23/04/2026
Socios de SEGG	400€	450€
No socios de SEGG	550€	600€
Residente Socio de SEGG	200€	225€
Residente no socio de SEGG	275€	300€
Estudiante Preasociado	150€	175€
Estudiante No Preasociado	225€	300€
Socio SEGG Jubilado	0€	0€

Cuotas de inscripción del Congreso Presencial "Vive un día de Congreso"	Hasta 22/04/2026	Desde 23/04/2026
Socios de SEGG	125€	150€
No socios de SEGG	175€	250€
Residente Socio de SEGG	100€	125€
Residente no socio de SEGG	175€	250€
Estudiante Preasociado	80€	100€
Estudiante No Preasociado	125€	150€

Paquetes de inscripciones al Congreso Presencial. Socio y no socio			
Cuota de inscripción	Hasta 22/04/2026	Desde 23/04/2026	Un día
	Cuota congreso completo	Cuota congreso completo	
2 inscripciones (c/u)	375€	400€	200€
3 a 8 inscripciones (c/u)	350€	375€	175€
Más de 8 inscripciones (c/u)	300€	350€	150€

Cuotas de inscripción del congreso On line*		
Cuota de inscripción	Hasta 22/04/2026	Desde 23/04/2026
Inscripción	200€	250€

\* Modalidad congreso online sujeta a que exista una demanda de inscripciones suficiente antes del 10 de abril.

En el caso de que finalmente no se pudiera llevar a cabo esta modalidad se comunicará a los inscritos para proceder al reembolso de la cuota o utilizarla como parte de la cuota del congreso presencial si así lo desea.





Los precios incluyen el 21% de IVA.

- Descuento de 50 euros en la inscripción del congreso del año de alta en la SEGG y el siguiente para los nuevos asociados, previo pago de la cuota por el periodo de dos años en el momento de la entrada en la SEGG

## Condiciones generales:

La cuota de inscripción incluye: Documentación del Congreso, acceso a sesiones científicas, cafés-pausa, cóctel de bienvenida y almuerzos de trabajo.

El transporte y alojamiento no está incluido en el precio de la inscripción.

Si requiere factura le rogamos lo indique expresamente en el campo facturación detallando empresa/persona que factura, NIF/CIF y dirección postal.

**IMPORTANTE:** No se cursará ninguna inscripción sin previo abono.

Nota Importante: para poder remitirles los certificados con los créditos concedidos a las actividades científicas necesitamos nos indiquen sus datos completos y correo electrónico.

## Acceso identificado:

Una vez complete el proceso de inscripción, recibirá un email de confirmación con sus datos de usuario y contraseña. Introduciendo estos datos en el apartado "Área personal" accederá a su área privada donde podrá consultar y gestionar su actividad en el evento.



SEGG

86 CONGRESO - SOCIEDAD ESPAÑOLA DE GERIATRÍA Y GERONTOLOGÍA

LAS PALMAS DE GRAN CANARIA

10-12 Junio 2026

SOCANGER

38 CONGRESO - SOCIEDAD CANARIA DE GERIATRÍA Y GERONTOLOGÍA

Palacio de Congresos de Canarias

Auditorio Alfredo Kraus

Hacia una  
longevidad activa:  
ciencia, cuidado  
y comunidad



# IHOTELES OFICIALES DEL CONGRESO

Hotel
Playa Las Canteras
Parque Las Palmeras
EXE Palmeras
AC Gran Canaria



## Boletín de reserva

### Datos de facturación

Razón Social ..... CIF .....

Dirección .....

Ciudad ..... C.P. .... Tel .....

e-mail.....

**\*\*\*Es imprescindible que nos envíen por e-mail el logotipo corporativo que desean que aparezca en las publicaciones del Congreso en formato .tiff, .psd o .eps, con una calidad de 300ppp**

### Persona de contacto para seguimiento del acuerdo

### Nombre comercial con el que desea aparecer

.....  
\*\*\* Por favor, escríbalo tal y como debe aparecer (mayúsculas, minúsculas, acentos)  
Este nombre comercial será el que se publique tanto en el programa como en los frontis del stand, salvo que sea de diseño.

**Aceptamos las condiciones de la Exposición Comercial, solicitando por medio de la presente la colaboración de:**

1ª Opción Stand nº ..... Total M² .....

2ª Opción Stand nº ..... Total M² .....

Simposio .....

Taller .....

Otras colaboraciones.....

Al precio total indicado de ..... + 21% IVA, abono 100% fecha factura.

FASE20    SANTANDER    ES12 0075 0903 1906 0007 8762

Fecha

Firma y sello en señal de conformidad





**SEGG**

86 CONGRESO - SOCIEDAD ESPAÑOLA DE GERIATRÍA Y GERONTOLOGÍA

LAS PALMAS DE GRAN CANARIA

10-12 Junio 2026

**SOCANGER**

38 CONGRESO - SOCIEDAD CANARIA DE GERIATRÍA Y GERONTOLOGÍA

Palacio de Congresos de Canarias

Auditorio Alfredo Kraus

Hacia una  
longevidad activa:  
ciencia, cuidado  
y comunidad



# Reconocimiento de Interés Sanitario

**Solitud Ris**

Solicitado

**Congreso sostenible**

